

Eine E-Mail verschicken

Aufgabe 1: Beschreibe den Weg deiner E-Mail. Bringe hierzu die Texte in den Kästchen in die richtige Reihenfolge und übertrage sie an der richtigen Stelle im Schaubild.



1. Schritt:

2. Schritt:

3. Schritt:

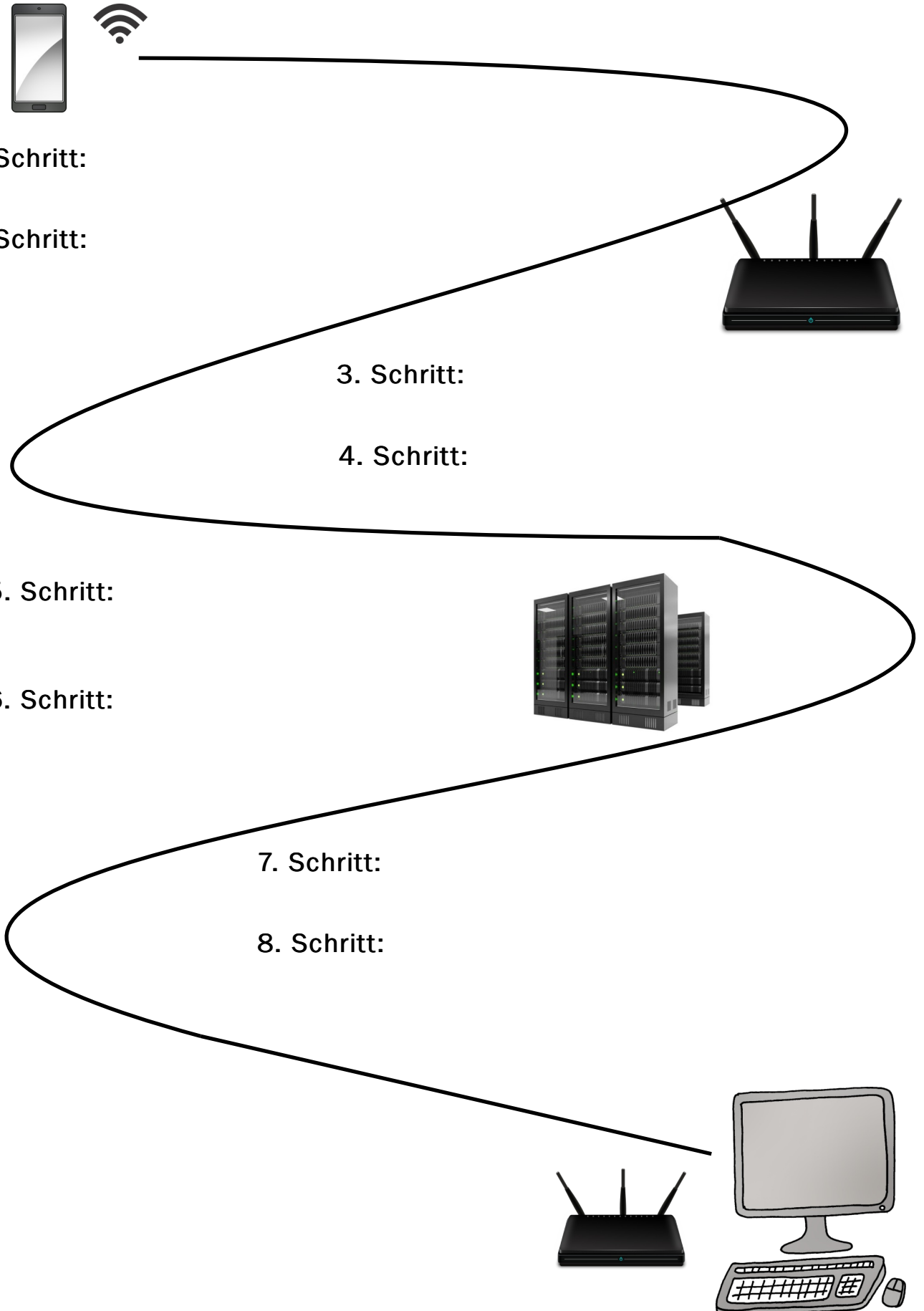
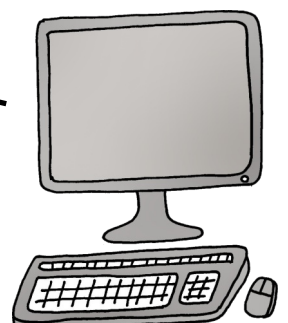
4. Schritt:

5. Schritt:

6. Schritt:

7. Schritt:

8. Schritt:



Server 1 benutzt das Internettelefonbuch (DNS) um die Zieladresse ausfindig zu machen. Das Internettelefonbuch übersetzt hierbei die E-Mail Adresse des Adressaten in eine Sprache, die Computer verstehen können.

Die E-Mail kommt am Ziel-Server an.

Mein Handy ist mit dem Hausrouter verbunden (WLAN).

Der Hausrouter, mit dem mein Handy verbunden ist, leitet die E-Mail an Server 1 weiter. Dieser Weg verläuft über Kabel und andere Router, die den Weg weisen.

Deine Großeltern öffnen ihr E-Mail Postfach auf ihrem Computer, der ebenfalls mit einem Hausrouter verbunden ist. Automatisch wird die E-Mail beim letzten Server abgeholt und erscheint auf deren Bildschirm.

Ich klicke auf senden.

Ich schreibe die E-Mail und gebe die E-Mail Adresse von meinen Großeltern an.

Die E-Mail wird über Kabel, Router, die den Weg weisen und verschiedene andere Server weitergeleitet.

Aufgabe 2: Vergleiche den Weg deiner Postkarte mit dem Weg deiner E-Mail. Erkennst du Gemeinsamkeiten und Unterschiede? Trage deine Ergebnisse in die Tabelle ein.

Gemeinsamkeiten	Unterschiede

Aufgabe 3: Definiere den Begriff **Internet**.
